

# ROUBENKY DEKWOOD

## ROKYTKA

dispozice	5+1
zastavěná plocha	74,1 m <sup>2</sup>
obestavěný prostor	507,3 m <sup>3</sup>
celková užitková plocha	110,2 m <sup>2</sup>
výška hřebene střechy	7,7 m
sklon střechy	40°
orientace hl. vstupu	S, SV, V

*více informací na str. 156*



TRADIČNÍ ROUBENKY  
MODERNÍ TECHNOLOGIÍ

## G SERVIS a DEKWOOD spojily své síly a přicházejí s revoluční novinkou pro tento rok – typovými roubenkami

DEKWOOD používá technologii prověřenou stovkami let, ovšem díky moderní technologii se výroba i samotná montáž zjednodušila a navíc je roubenka vyrobená s vysokou přesností CNC opracování, bez efektu dodatečného sesedání stavby bez nutnosti „vymrznutí“.

Při výrobě se preferují BSH hranoly. Hranoly s tímto označením jsou tvořeny vzájemným slepením a délkovým napojením dřevěných lamel. Jednotlivé lamely jsou předem technicky vysušeny, výsledný materiál BSH nebo DUO/TRIO má potom předepsanou vlhkost 15 (± 3%).

### Vyberte si ze dvou nejoblíbenějších typových roubenek – JIZERKY a ROKYTKY.

**Jizerka** je jednopodlažní roubenka s obytným podkrovím, která kombinuje krásu masivního dřeva s **moderní architekturou**. Střecha je sedlová, stěny jsou tvořeny z BSH hranolu o šíři 28 cm v pohledové kvalitě s pero-drážkou s jemnějším typem zámku u rohového napojení. Důraz je kladen na větší zasklené plochy.

Více informací k roubenkám a službám naleznete na [www.dekwood.cz](http://www.dekwood.cz). Sledujte i náš Facebook Roubenky DEKWOOD.

Díky tomu dochází k minimálním objemovým změnám a sesedání v toleranci milimetrů, také snížení vlhkosti představuje ochranu dřeva před růstem dřevokazným hub, plísní a napadením dřevokazným hmyzem.

Další výhodou je, že BSH hranoly jsou opatřeny perem a drážkou, což zlepšuje stavebně-fyzikální vlastnosti a neprůvzdušnost stěny bez potřeby vymazávání spár.

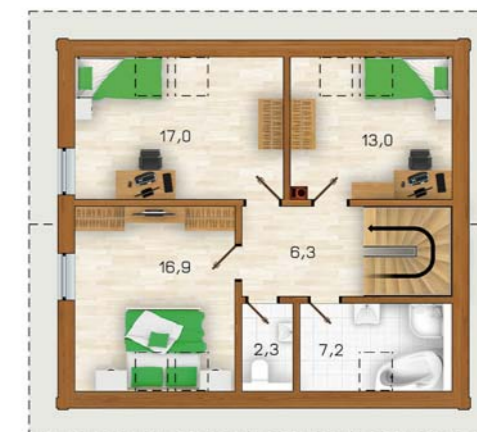
**Rokytky** je jednopodlažní roubenka s obytným podkrovím inspirovaná **tradiční architekturou** charakteristickou pro náš kraj. Střecha je tvořena polovalbou s tzv. sukni s možností okrasného zakončení krokví, stěny jsou tvořeny BSH hranoly o šíři 28 cm v pohledové kvalitě s pero-drážkou a výrazným rybinovým spojem v rozích stavby.



**PŘÍZEMÍ**  
užitková plocha 68,9 m<sup>2</sup>



**POSCHODÍ**  
užitková plocha 62,7 m<sup>2</sup>



#### ZÁKLADNÍ PARAMETRY

dispozice	5+1
zastavěná plocha	86,2 m <sup>2</sup>
obestavěný prostor	526,3 m <sup>3</sup>
celková užitková plocha	131,6 m <sup>2</sup>
výška hřebene střechy	7,9 m
sklon střechy	40°
orientace hl. vstupu	S, SV

Cena roubenky včetně montáže roubenky:  
**1 649 010 Kč bez DPH**

Cena obsahuje smontovanou dřevěnou konstrukci bez oken, střechy a komínu. Cena neobsahuje základovou desku.

Cena je orientační a bude upřesněna na základě přesné cenové kalkulace, kterou poskytneme na vyžádání.



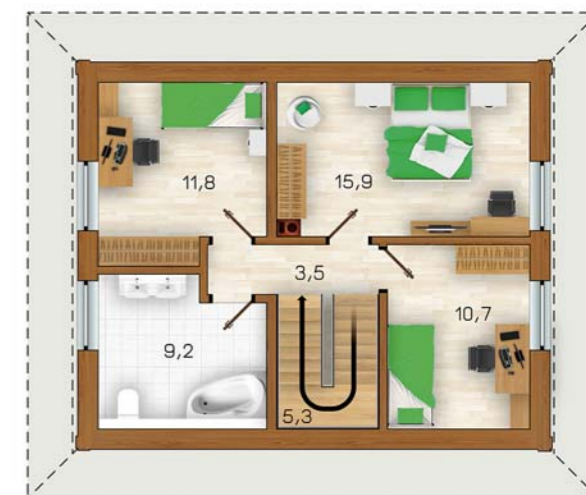


**PŘÍZEMÍ**

užitková plocha 53,8 m<sup>2</sup>

**POSCHODÍ**

užitková plocha 56,4 m<sup>2</sup>



**ZÁKLADNÍ PARAMETRY**

dispozice	5+1
zastavěná plocha	74,1 m <sup>2</sup>
obestavěný prostor	507,3 m <sup>3</sup>
celková užitková plocha	110,2 m <sup>2</sup>
výška hřebene střechy	7,7 m
sklon střechy	40°
orientace hl. vstupu	S, SV, V

Cena roubenky včetně montáže roubenky:  
**1 402 035 Kč bez DPH**

Cena obsahuje smontovanou dřevěnou konstrukci bez oken, střechy a komínu. Cena neobsahuje základovou desku.

Cena je orientační a bude upřesněna na základě přesné cenové kalkulace, kterou poskytneme na vyžádání.

